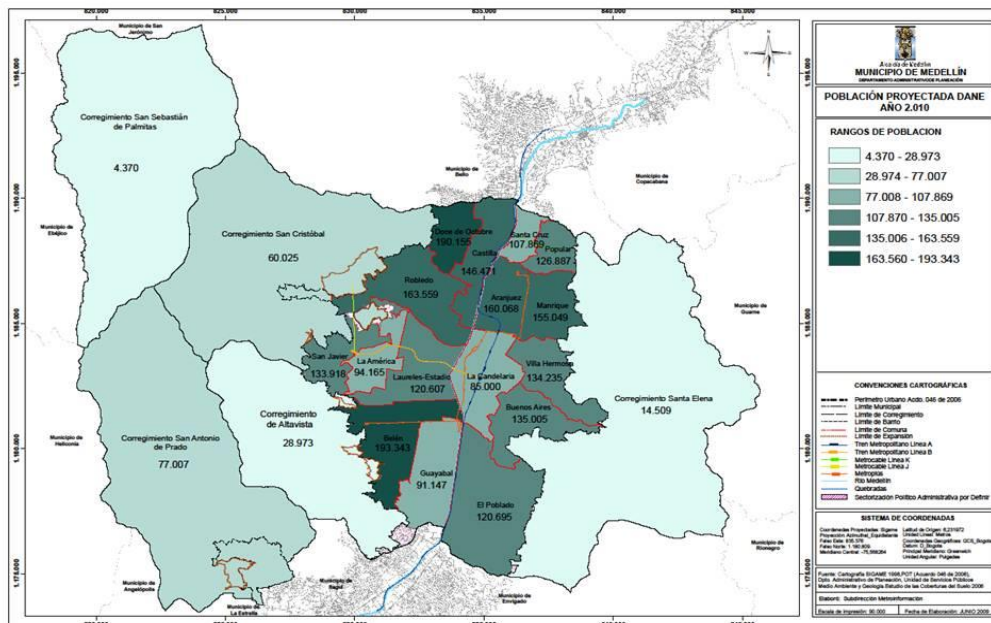
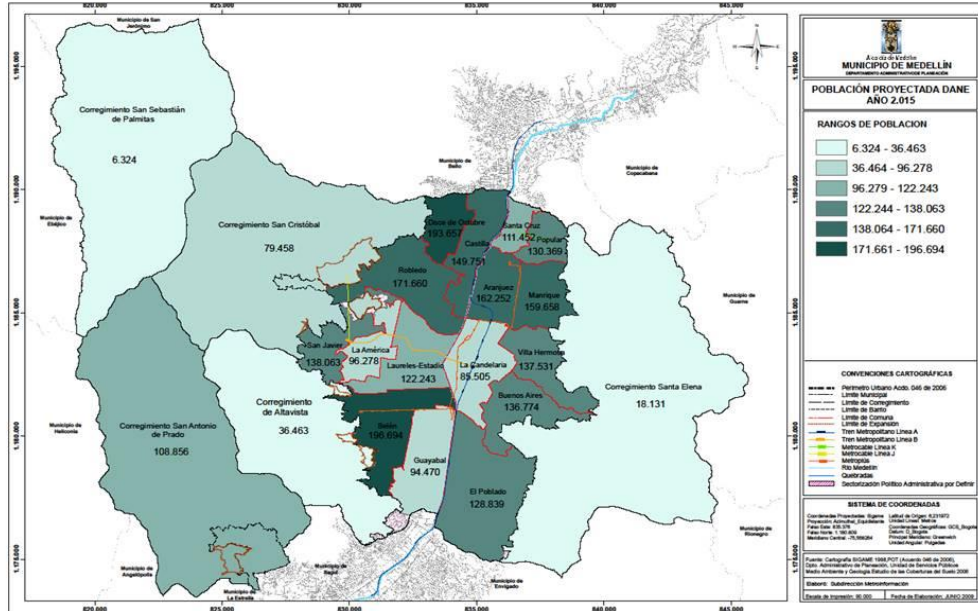


Perfil Sociodemográfico 2005 - 2015

Total comunas



Alcaldía de Medellín

Departamento Administrativo de Planeación



Perfil Sociodemográfico 2005 - 2015

Total comunas

Resultados Convenio Interadministrativo DANE-Municipio de Medellín

Dirección de Censos y Demografía. DANE
Dirección de Geoestadística. DANE
Subdirección Metroinformación. Alcaldía de Medellín

Comité Técnico

Bernardo Guerrero Lozano. DANE
Edgar Sardi Perea. DANE
Alexandra Pelaez Botero. Alcaldía de Medellín
Martha Ligia Restrepo Zea. Alcaldía de Medellín
Liliana Acevedo Arenas. Alcaldía de Medellín

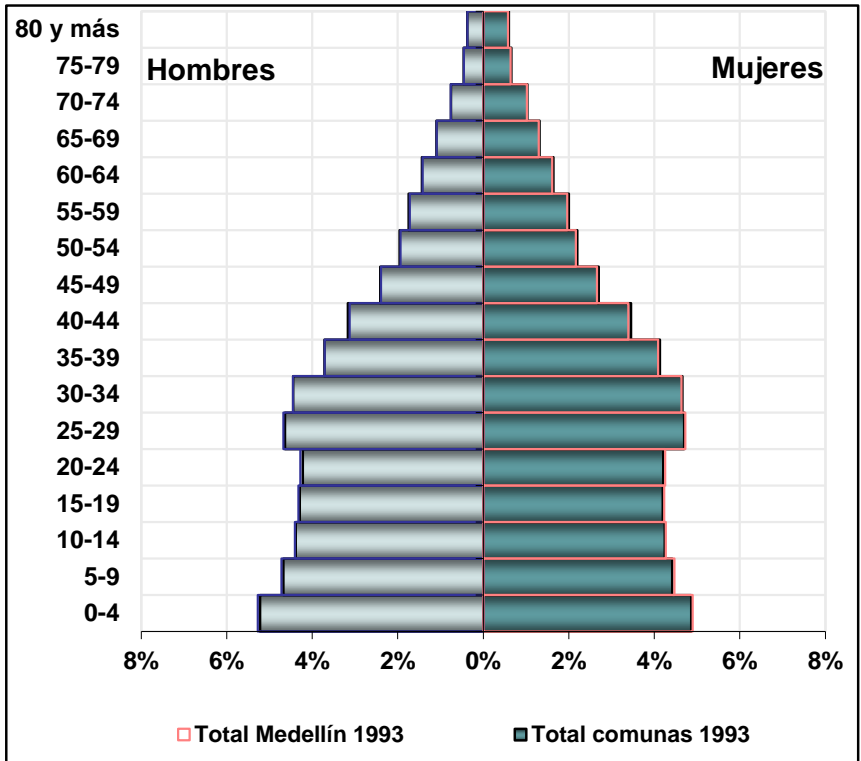
Equipo Técnico Información y Conocimiento

Myriam Cifuentes. DANE
Juan Camilo Baquero. DANE
Francisco Arboleda. DANE
Charles Daza. DANE
Darío Montoya. DANE
Carolina Sánchez Barriga. DANE
Darío Ángel Escobar. DANE
Francisco Zuluaga G. DANE
Tulio H Giraldo Pineda. DANE
Gloria Sierra H. DANE
Julio Cesar Escobar Arango. DANE
John Fredy Lopez Ossa. Alcaldía de Medellín
Beatriz Elena Salazar Sánchez. Alcaldía de Medellín
Nestor Raul Ricaurte Londoño. Alcaldía de Medellín

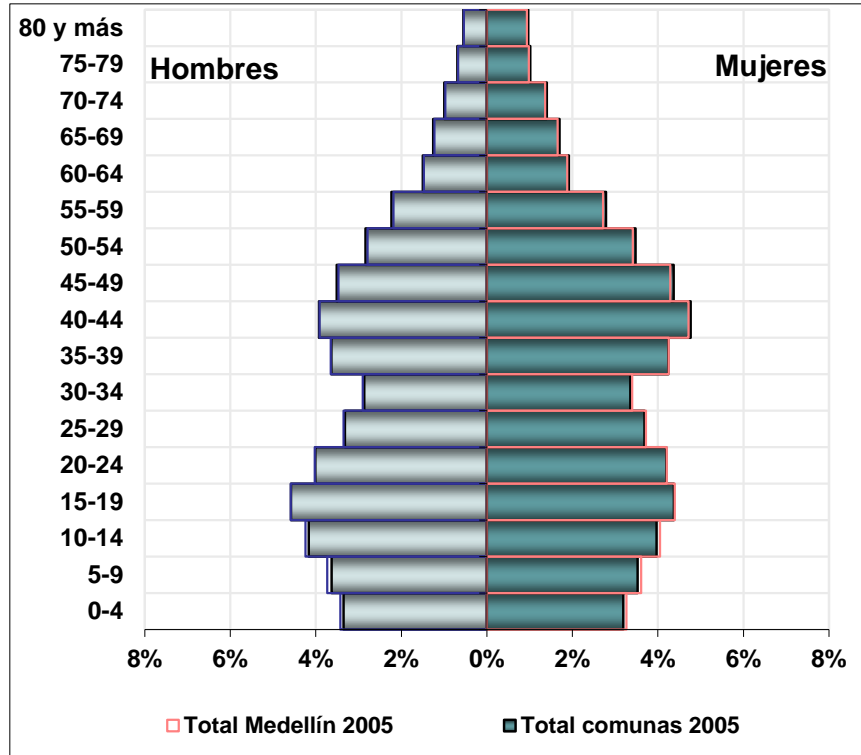


Pirámide de población

Año 1993				
Grupo de Edad	TOTAL	Hombres	Mujeres	%
Total	#####	838.636	873.267	100,00
0-4	172.590	89.351	83.239	10,08
5-9	155.656	80.025	75.631	9,09
10-14	147.727	75.083	72.644	8,63
15-19	145.322	73.466	71.856	8,49
20-24	144.302	72.253	72.049	8,43
25-29	159.798	79.384	80.414	9,33
30-34	155.839	76.118	79.721	9,10
35-39	134.310	63.598	70.712	7,85
40-44	113.360	54.213	59.147	6,62
45-49	87.460	41.250	46.210	5,11
50-54	71.134	33.496	37.638	4,16
55-59	64.134	29.878	34.256	3,75
60-64	52.639	24.560	28.079	3,07
65-69	41.291	18.762	22.529	2,41
70-74	30.584	12.936	17.648	1,79
75-79	19.094	7.850	11.244	1,12
80 y más	16.663	6.413	10.250	0,97

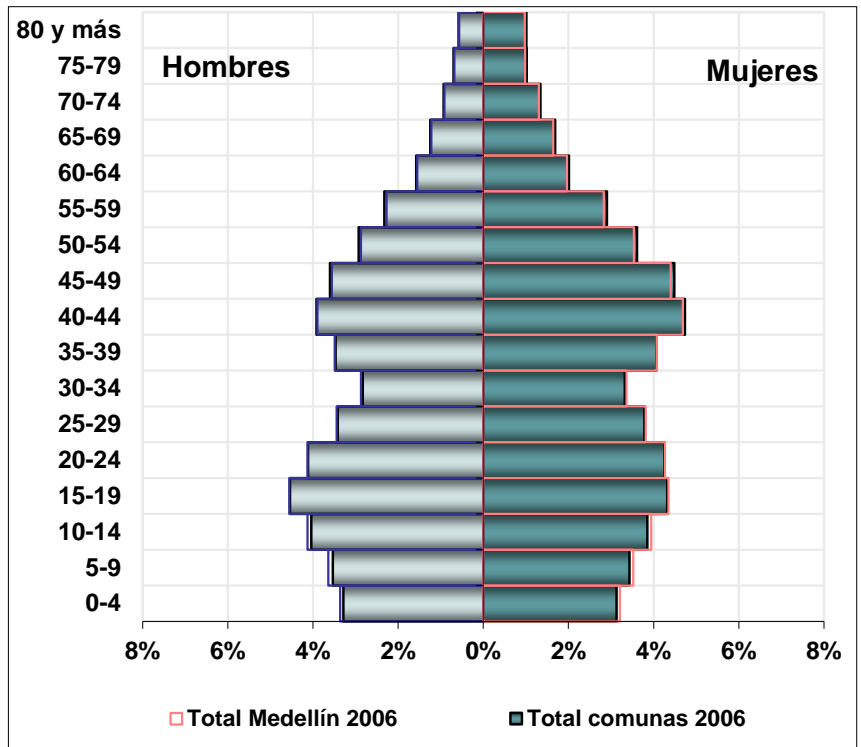


Año 2005				
Grupo de Edad	TOTAL	Hombres	Mujeres	%
Total	#####	979.581	#####	100,00
0-4	136.214	69.768	66.446	6,54
5-9	149.007	75.590	73.417	7,16
10-14	169.363	86.717	82.646	8,13
15-19	186.440	95.355	91.085	8,95
20-24	170.877	83.514	87.363	8,21
25-29	145.873	69.101	76.772	7,01
30-34	129.571	59.689	69.882	6,22
35-39	164.065	75.702	88.363	7,88
40-44	180.973	81.730	99.243	8,69
45-49	164.050	73.087	90.963	7,88
50-54	131.491	59.082	72.409	6,32
55-59	104.470	46.447	58.023	5,02
60-64	71.127	31.180	39.947	3,42
65-69	61.520	26.123	35.397	2,95
70-74	49.928	20.722	29.206	2,40
75-79	35.496	14.351	21.145	1,70
80 y más	31.586	11.423	20.163	1,52

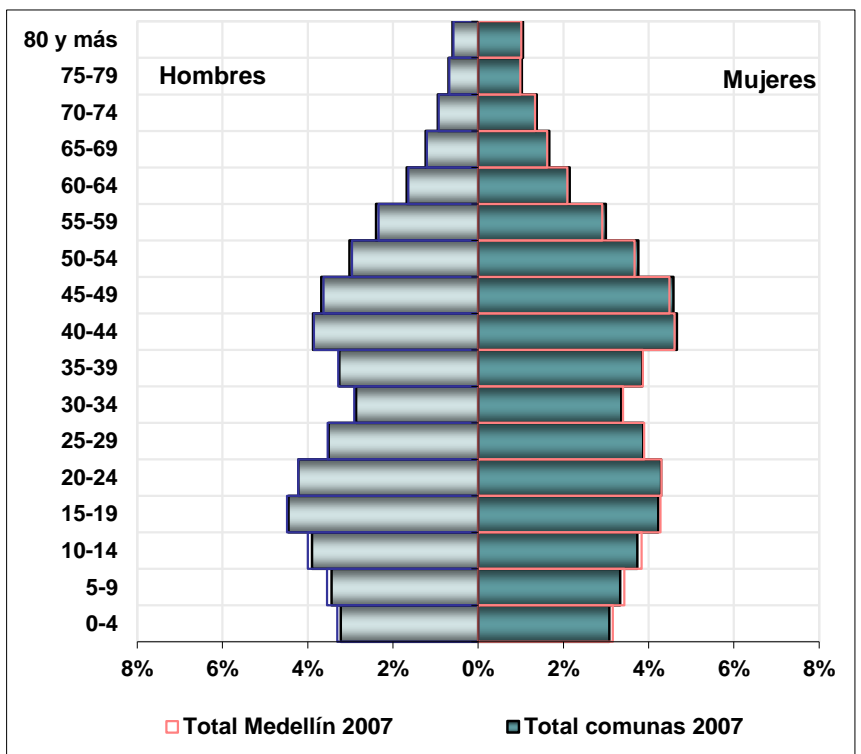


Pirámide de población

Año 2006				
Grupo de Edad	TOTAL	Hombres	Mujeres	%
Total	#####	986.796	#####	100,00
0-4	134.630	68.940	65.690	6,42
5-9	146.201	74.145	72.056	6,97
10-14	165.613	84.749	80.864	7,89
15-19	185.877	95.239	90.638	8,86
20-24	175.597	86.353	89.244	8,37
25-29	151.103	71.695	79.408	7,20
30-34	129.114	59.383	69.731	6,15
35-39	158.074	72.775	85.299	7,53
40-44	181.581	82.196	99.385	8,65
45-49	169.698	75.557	94.141	8,09
50-54	137.192	61.414	75.778	6,54
55-59	109.705	48.762	60.943	5,23
60-64	75.294	33.061	42.233	3,59
65-69	61.538	26.116	35.422	2,93
70-74	47.734	19.559	28.175	2,27
75-79	36.083	14.668	21.415	1,72
80 y más	33.436	12.184	21.252	1,59

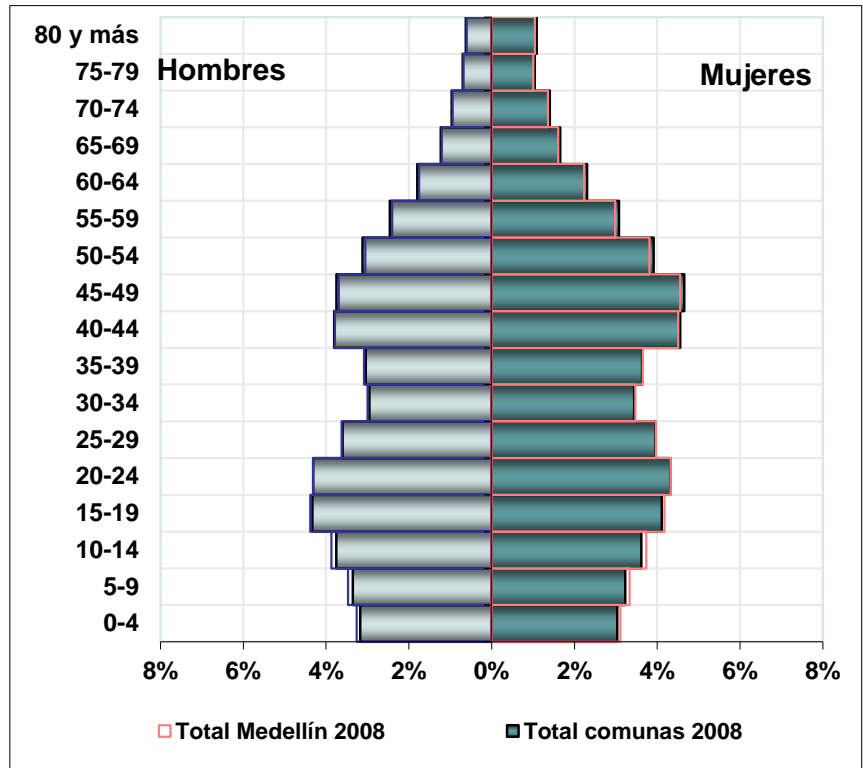


Año 2007				
Grupo de Edad	TOTAL	Hombres	Mujeres	%
Total	#####	993.806	#####	100,00
0-4	133.254	68.189	65.065	6,30
5-9	143.193	72.747	70.446	6,77
10-14	161.394	82.443	78.951	7,63
15-19	183.456	94.117	89.339	8,68
20-24	179.956	89.216	90.740	8,51
25-29	156.076	74.195	81.881	7,38
30-34	131.546	60.572	70.974	6,22
35-39	150.281	68.895	81.386	7,11
40-44	180.538	81.952	98.586	8,54
45-49	174.722	77.854	96.868	8,26
50-54	143.334	63.883	79.451	6,78
55-59	114.013	50.681	63.332	5,39
60-64	80.864	35.474	45.390	3,82
65-69	61.341	26.068	35.273	2,90
70-74	49.080	20.037	29.043	2,32
75-79	36.387	14.738	21.649	1,72
80 y más	34.954	12.745	22.209	1,65

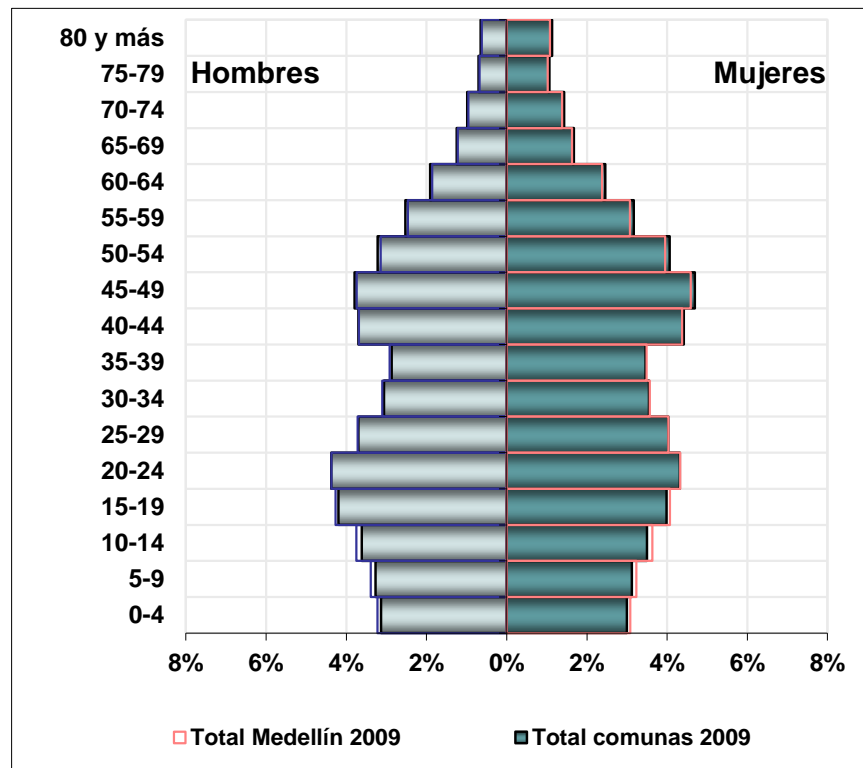


Pirámide de población

Año 2008				
Grupo de Edad	TOTAL	Hombres	Mujeres	%
Total	#####	1.000.385	#####	100,00
0-4	132.225	67.606	64.619	6,21
5-9	140.161	71.442	68.719	6,58
10-14	156.954	79.942	77.012	7,37
15-19	179.760	92.235	87.525	8,44
20-24	183.770	91.859	91.911	8,63
25-29	160.906	76.680	84.226	7,56
30-34	136.231	62.900	73.331	6,40
35-39	142.159	64.773	77.386	6,68
40-44	178.035	81.026	97.009	8,36
45-49	178.952	79.861	99.091	8,40
50-54	149.807	66.460	83.347	7,03
55-59	117.906	52.391	65.515	5,54
60-64	87.358	38.265	49.093	4,10
65-69	61.454	26.184	35.270	2,89
70-74	50.494	20.579	29.915	2,37
75-79	37.059	14.879	22.180	1,74
80 y más	36.474	13.303	23.171	1,71

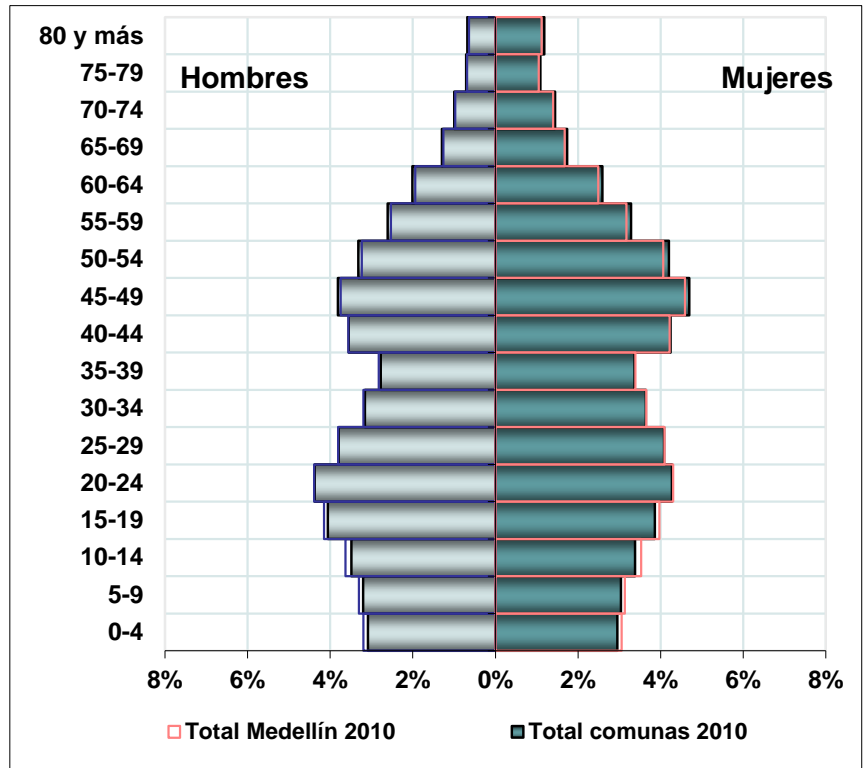


Año 2009				
Grupo de Edad	TOTAL	Hombres	Mujeres	%
Total	#####	1.006.620	#####	100,00
0-4	131.436	67.180	64.256	6,13
5-9	137.042	70.128	66.914	6,39
10-14	152.487	77.490	74.997	7,11
15-19	175.434	89.973	85.461	8,18
20-24	186.375	93.812	92.563	8,69
25-29	165.720	79.302	86.418	7,73
30-34	141.672	65.602	76.070	6,61
35-39	135.744	61.505	74.239	6,33
40-44	173.990	79.306	94.684	8,11
45-49	181.923	81.340	100.583	8,48
50-54	156.140	69.015	87.125	7,28
55-59	122.117	54.184	67.933	5,69
60-64	93.648	40.944	52.704	4,37
65-69	62.649	26.734	35.915	2,92
70-74	51.815	21.115	30.700	2,42
75-79	37.899	15.061	22.838	1,77
80 y más	38.198	13.929	24.269	1,78

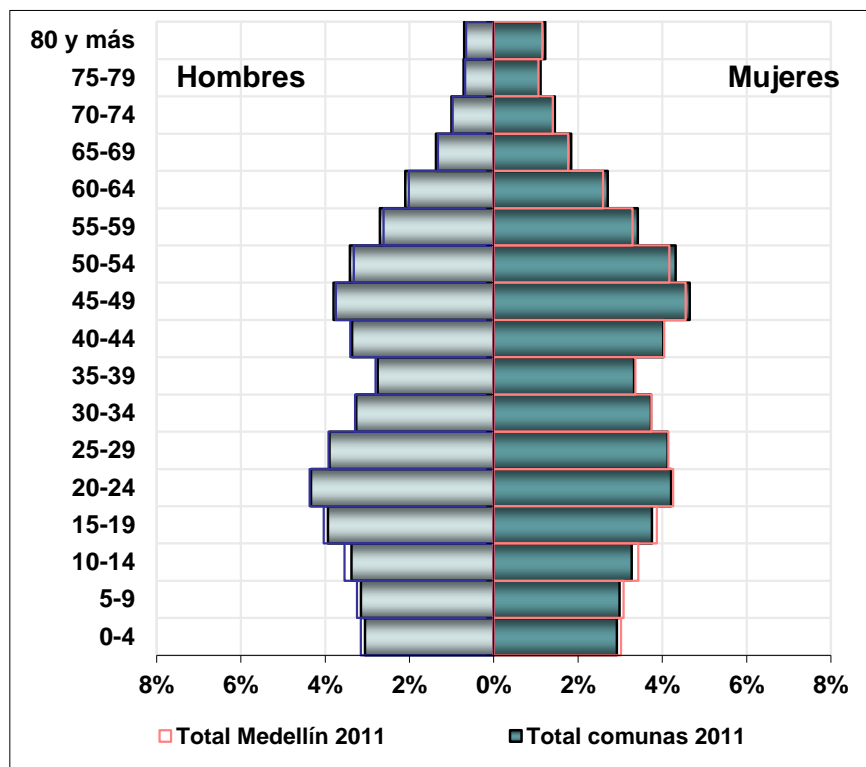


Pirámide de población

Año 2010				
Grupo de Edad	TOTAL	Hombres	Mujeres	%
Total	#####	1.012.657	#####	100,00
0-4	130.339	66.603	63.736	6,04
5-9	134.739	69.126	65.613	6,24
10-14	148.243	75.258	72.985	6,87
15-19	170.892	87.563	83.329	7,92
20-24	186.690	94.436	92.254	8,65
25-29	170.051	81.905	88.146	7,88
30-34	146.821	68.186	78.635	6,80
35-39	132.639	59.925	72.714	6,15
40-44	168.195	76.646	91.549	7,79
45-49	183.632	82.310	101.322	8,51
50-54	162.303	71.627	90.676	7,52
55-59	127.198	56.303	70.895	5,89
60-64	99.296	43.379	55.917	4,60
65-69	65.438	27.940	37.498	3,03
70-74	52.692	21.499	31.193	2,44
75-79	38.801	15.294	23.507	1,80
80 y más	40.204	14.657	25.547	1,86

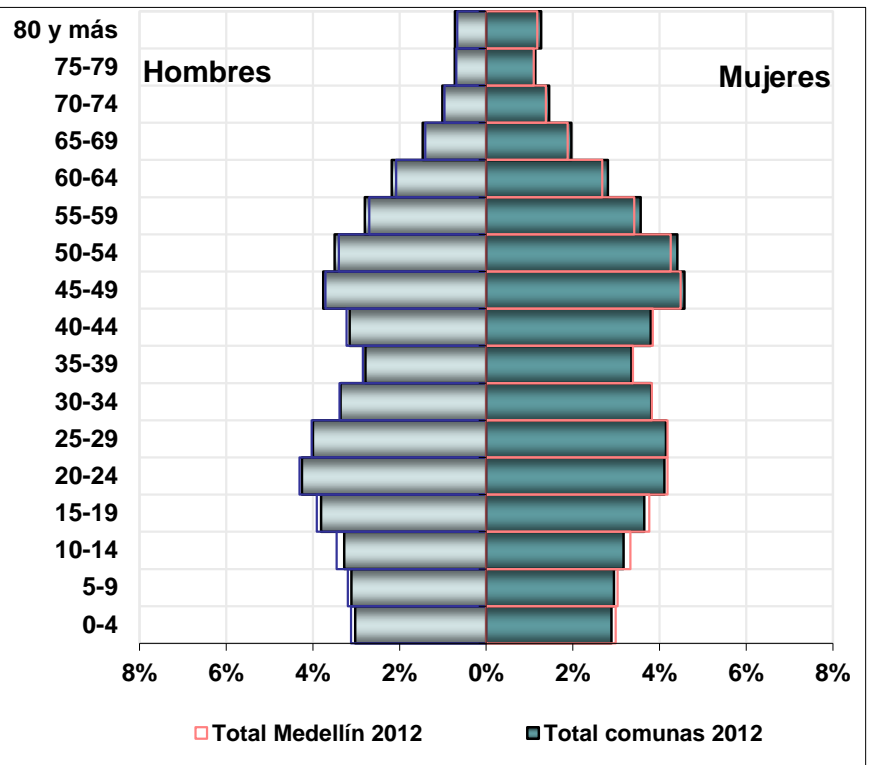


Año 2011				
Grupo de Edad	TOTAL	Hombres	Mujeres	%
Total	#####	1.019.076	#####	100,00
0-4	129.769	66.328	63.441	5,98
5-9	133.244	68.425	64.819	6,14
10-14	144.376	73.302	71.074	6,65
15-19	166.920	85.414	81.506	7,69
20-24	185.509	94.138	91.371	8,54
25-29	174.217	84.612	89.605	8,02
30-34	151.844	70.831	81.013	6,99
35-39	132.092	59.792	72.300	6,08
40-44	160.306	72.963	87.343	7,38
45-49	183.507	82.544	100.963	8,45
50-54	167.831	74.118	93.713	7,73
55-59	132.885	58.661	74.224	6,12
60-64	104.306	45.585	58.721	4,80
65-69	69.674	29.772	39.902	3,21
70-74	53.281	21.802	31.479	2,45
75-79	39.682	15.547	24.135	1,83
80 y más	41.779	15.242	26.537	1,92

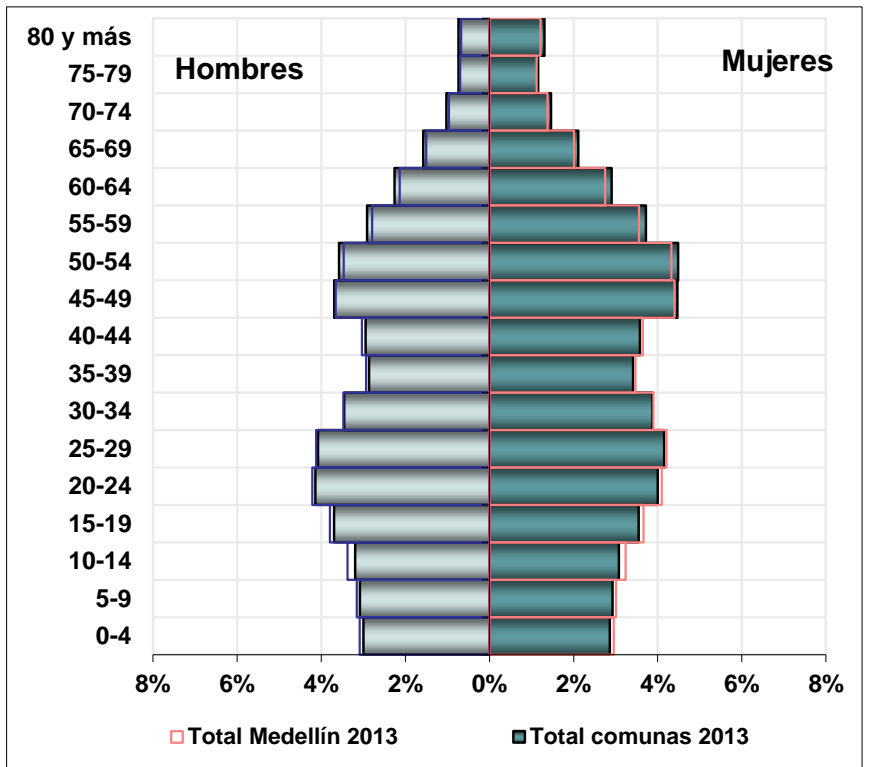


Pirámide de población

Año 2012				
Grupo de Edad	TOTAL	Hombres	Mujeres	%
Total	#####	1.025.028	#####	100,00
0-4	129.139	66.020	63.119	5,91
5-9	132.315	67.934	64.381	6,06
10-14	140.791	71.568	69.223	6,45
15-19	162.869	83.217	79.652	7,46
20-24	182.647	92.846	89.801	8,36
25-29	177.895	87.308	90.587	8,15
30-34	156.540	73.394	83.146	7,17
35-39	134.050	60.861	73.189	6,14
40-44	151.716	68.818	82.898	6,95
45-49	182.037	82.137	99.900	8,34
50-54	172.717	76.404	96.313	7,91
55-59	139.016	61.178	77.838	6,37
60-64	108.933	47.612	61.321	4,99
65-69	74.927	32.011	42.916	3,43
70-74	53.822	22.104	31.718	2,46
75-79	40.605	15.849	24.756	1,86
80 y más	43.461	15.767	27.694	1,99

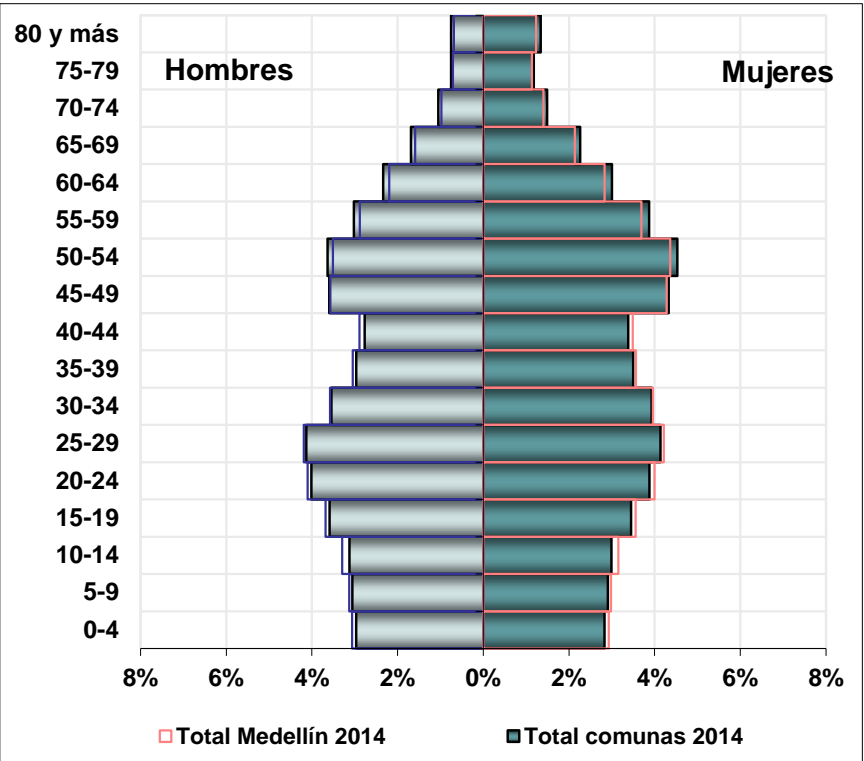


Año 2013				
Grupo de Edad	TOTAL	Hombres	Mujeres	%
Total	#####	1.030.680	#####	100,00
0-4	128.568	65.783	62.785	5,86
5-9	131.832	67.617	64.215	6,01
10-14	137.623	70.101	67.522	6,27
15-19	158.943	81.097	77.846	7,24
20-24	178.650	90.860	87.790	8,14
25-29	180.622	89.478	91.144	8,23
30-34	160.861	75.812	85.049	7,33
35-39	137.783	62.848	74.935	6,28
40-44	143.166	64.662	78.504	6,52
45-49	179.100	81.037	98.063	8,16
50-54	176.957	78.521	98.436	8,06
55-59	145.526	63.893	81.633	6,63
60-64	113.303	49.562	63.741	5,16
65-69	80.905	34.564	46.341	3,69
70-74	54.598	22.490	32.108	2,49
75-79	41.564	16.174	25.390	1,89
80 y más	44.856	16.181	28.675	2,04

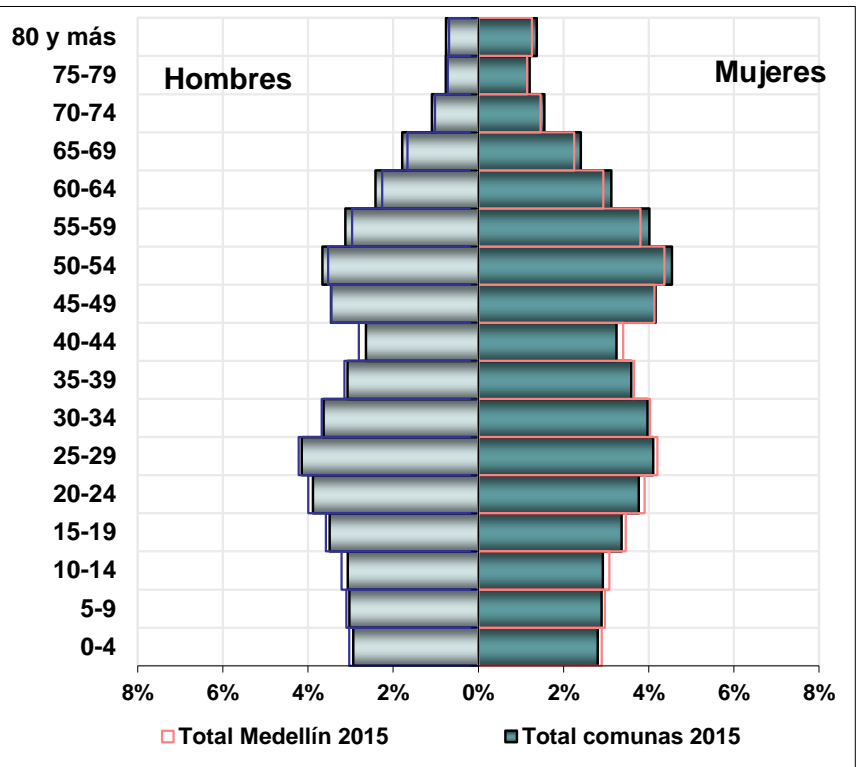


Pirámide de población

Año 2014				
Grupo de Edad	TOTAL	Hombres	Mujeres	%
Total	#####	1.035.937	#####	100,00
0-4	127.853	65.416	62.437	5,80
5-9	131.544	67.376	64.168	5,96
10-14	134.885	68.885	66.000	6,12
15-19	155.219	79.112	76.107	7,04
20-24	174.035	88.470	85.565	7,89
25-29	182.342	91.092	91.250	8,27
30-34	164.829	78.165	86.664	7,47
35-39	142.580	65.393	77.187	6,46
40-44	135.677	61.039	74.638	6,15
45-49	174.742	79.270	95.472	7,92
50-54	180.089	80.157	99.932	8,17
55-59	152.001	66.601	85.400	6,89
60-64	117.775	51.510	66.265	5,34
65-69	87.107	37.204	49.903	3,95
70-74	56.017	23.130	32.887	2,54
75-79	42.587	16.563	26.024	1,93
80 y más	46.136	16.554	29.582	2,09



Año 2015				
Grupo de Edad	TOTAL	Hombres	Mujeres	%
Total	#####	1.040.566	#####	100,00
0-4	127.152	65.075	62.077	5,74
5-9	131.189	67.101	64.088	5,92
10-14	132.672	67.936	64.736	5,99
15-19	151.863	77.368	74.495	6,86
20-24	169.471	86.047	83.424	7,65
25-29	182.798	91.873	90.925	8,25
30-34	168.471	80.504	87.967	7,61
35-39	147.581	68.065	79.516	6,66
40-44	130.319	58.473	71.846	5,88
45-49	168.822	76.666	92.156	7,62
50-54	181.808	81.132	100.676	8,21
55-59	158.137	69.196	88.941	7,14
60-64	122.673	53.523	69.150	5,54
65-69	92.907	39.629	53.278	4,19
70-74	58.501	24.183	34.318	2,64
75-79	43.606	16.947	26.659	1,97
80 y más	47.226	16.848	30.378	2,13



Perfil Demográfico

Total comunas

Proyecciones de Población de 0 a 26 años en edades simples

Total												
Edad	1993	2005	2006	2007	2008	2009	2010	2011	2012	2013	2014	2015
0	36.317	26.574	26.320	26.169	26.204	26.315	26.130	25.985	25.758	25.495	25.137	24.843
1	35.336	26.845	26.564	26.367	26.265	26.241	26.020	25.900	25.750	25.562	25.377	25.199
2	34.445	27.179	26.869	26.616	26.420	26.233	25.999	25.904	25.791	25.703	25.591	25.495
3	33.619	27.579	27.240	26.887	26.533	26.283	26.040	25.938	25.870	25.842	25.781	25.723
4	32.873	28.037	27.637	27.215	26.803	26.364	26.150	26.042	25.970	25.966	25.967	25.892
5	32.148	28.387	28.239	27.764	27.207	26.637	26.304	26.282	26.266	26.274	26.314	26.292
6	31.564	29.017	28.600	28.210	27.560	26.980	26.553	26.330	26.328	26.343	26.353	26.308
7	31.059	29.741	29.114	28.508	28.053	27.340	26.876	26.547	26.383	26.381	26.332	26.258
8	30.625	30.522	29.749	29.026	28.424	27.811	27.267	26.849	26.543	26.365	26.279	26.198
9	30.260	31.340	30.499	29.685	28.917	28.274	27.739	27.236	26.795	26.469	26.266	26.133
10	29.954	32.163	31.265	30.360	29.539	28.790	28.253	27.670	27.148	26.604	26.265	26.078
11	29.697	32.933	31.942	31.085	30.246	29.445	28.787	28.174	27.503	26.918	26.330	25.968
12	29.495	33.783	32.888	32.021	31.160	30.338	29.466	28.725	28.033	27.311	26.695	26.144
13	29.347	34.750	34.164	33.301	32.340	31.399	30.358	29.438	28.639	28.009	27.364	26.776
14	29.234	35.734	35.354	34.627	33.669	32.515	31.379	30.369	29.468	28.781	28.231	27.706
15	29.189	36.637	36.216	35.655	34.701	33.651	32.343	31.351	30.408	29.661	29.134	28.641
16	29.215	37.488	37.043	36.325	35.491	34.435	33.248	32.246	31.377	30.669	30.086	29.596
17	29.178	37.886	37.595	36.882	35.976	35.067	34.169	33.292	32.440	31.746	31.077	30.498
18	28.991	37.598	37.699	37.243	36.525	35.756	35.123	34.493	33.737	32.889	32.038	31.239
19	28.749	36.831	37.324	37.351	37.067	36.525	36.009	35.538	34.907	33.978	32.884	31.889
20	28.555	36.044	36.707	37.219	37.389	37.281	36.825	36.335	35.768	34.864	33.752	32.550
21	28.296	35.180	36.210	36.978	37.561	37.863	37.606	37.069	36.255	35.408	34.301	33.146
22	28.403	34.224	35.339	36.375	37.286	37.899	37.923	37.532	36.688	35.708	34.758	33.794
23	29.046	33.226	34.226	35.276	36.403	37.199	37.571	37.513	36.948	36.108	35.284	34.591
24	30.002	32.203	33.115	34.108	35.131	36.133	36.765	37.060	36.988	36.562	35.940	35.390
25	30.885	31.198	32.192	33.133	34.026	35.034	35.908	36.456	36.798	36.809	36.531	36.116
26	31.763	30.266	31.225	32.199	33.109	34.028	34.978	35.853	36.520	36.885	36.953	36.787

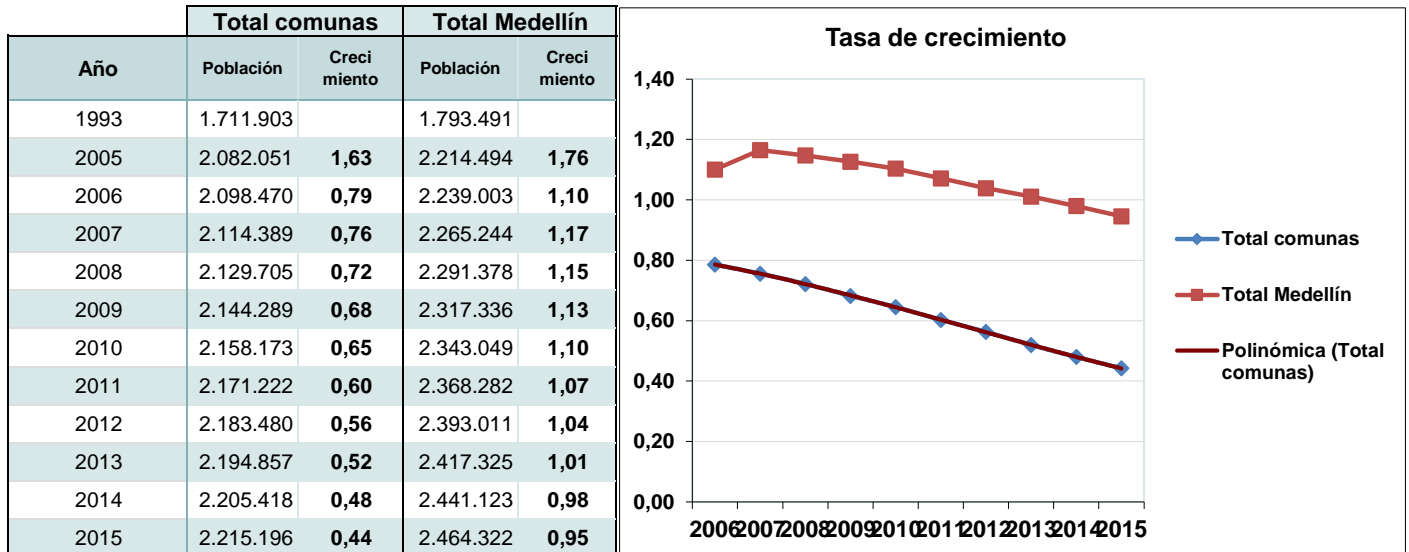
Hombres												
Edad	1993	2005	2006	2007	2008	2009	2010	2011	2012	2013	2014	2015
0	18.827	13.743	13.519	13.386	13.351	13.367	13.258	13.224	13.126	13.027	12.850	12.726
1	18.311	13.803	13.681	13.498	13.409	13.382	13.261	13.197	13.134	13.072	12.988	12.904
2	17.836	13.907	13.770	13.647	13.522	13.420	13.297	13.241	13.174	13.144	13.097	13.046
3	17.392	14.060	13.905	13.758	13.595	13.483	13.354	13.294	13.251	13.225	13.190	13.158
4	16.985	14.255	14.065	13.900	13.729	13.528	13.433	13.372	13.335	13.315	13.291	13.241
5	16.594	14.374	14.328	14.149	13.914	13.682	13.545	13.523	13.512	13.492	13.481	13.439
6	16.266	14.692	14.502	14.356	14.054	13.835	13.659	13.553	13.547	13.523	13.498	13.452
7	15.968	15.076	14.744	14.469	14.312	13.994	13.799	13.645	13.555	13.534	13.487	13.428
8	15.711	15.499	15.079	14.720	14.478	14.215	13.961	13.771	13.612	13.515	13.464	13.400
9	15.486	15.949	15.492	15.053	14.684	14.402	14.162	13.933	13.708	13.553	13.446	13.382
10	15.286	16.406	15.910	15.413	14.985	14.607	14.382	14.101	13.860	13.598	13.438	13.357
11	15.114	16.831	16.289	15.833	15.353	14.910	14.585	14.293	13.999	13.721	13.474	13.306
12	14.978	17.300	16.826	16.332	15.850	15.381	14.910	14.535	14.238	13.895	13.628	13.396
13	14.886	17.826	17.542	17.046	16.494	15.973	15.398	14.929	14.516	14.246	13.961	13.710
14	14.819	18.354	18.182	17.819	17.260	16.619	15.983	15.444	14.955	14.641	14.384	14.167
15	14.787	18.840	18.624	18.348	17.834	17.263	16.532	15.982	15.452	15.084	14.843	14.625
16	14.793	19.300	19.074	18.712	18.268	17.700	17.049	16.475	15.999	15.622	15.339	15.086
17	14.759	19.464	19.341	18.968	18.500	18.022	17.538	17.058	16.581	16.203	15.841	15.532
18	14.640	19.176	19.282	19.082	18.726	18.326	18.023	17.684	17.286	16.807	16.326	15.899
19	14.487	18.575	18.918	19.007	18.907	18.662	18.421	18.215	17.899	17.381	16.763	16.226
20	14.356	17.973	18.409	18.802	18.984	18.998	18.809	18.571	18.314	17.808	17.207	16.555
21	14.189	17.315	17.965	18.501	18.946	19.235	19.169	18.933	18.505	18.077	17.460	16.837
22	14.214	16.659	17.346	18.033	18.668	19.131	19.244	19.107	18.667	18.180	17.688	17.153
23	14.516	16.062	16.635	17.308	18.058	18.597	18.909	18.970	18.719	18.306	17.914	17.553
24	14.978	15.505	15.998	16.572	17.203	17.851	18.305	18.557	18.641	18.489	18.201	17.949
25	15.402	14.943	15.442	15.959	16.460	17.078	17.667	18.058	18.407	18.529	18.458	18.305
26	15.819	14.420	14.902	15.406	15.881	16.374	16.981	17.593	18.123	18.460	18.620	18.634

Mujeres												
Edad	1993	2005	2006	2007	2008	2009	2010	2011	2012	2013	2014	2015
0	17.490	12.831	12.801	12.783	12.853	12.948	12.872	12.761	12.632	12.468	12.287	12.117
1	17.025	13.042	12.883	12.869	12.856	12.859	12.759	12.703	12.616	12.490	12.389	12.295
2	16.609	13.272	13.099	12.969	12.898	12.813	12.702	12.663	12.617	12.559	12.494	12.449
3	16.227	13.519	13.335	13.129	12.938	12.800	12.686	12.644	12.619	12.617	12.591	12.565
4	15.888	13.782	13.572	13.315	13.074	12.836	12.717	12.670	12.635	12.651	12.676	12.651
5	15.554	14.013	13.911	13.615	13.293	12.955	12.759	12.759	12.754	12.782	12.833	12.853
6	15.298	14.325	14.098	13.854	13.506	13.145	12.894	12.777	12.781	12.820	12.855	12.856
7	15.091	14.665	14.370	14.039	13.741	13.346	13.077	12.902	12.828	12.847	12.845	12.830
8	14.914	15.023	14.670	14.306	13.946	13.596	13.306	13.078	12.931	12.850	12.815	12.798
9	14.774	15.391	15.007	14.632	14.233	13.872	13.577	13.303	13.087	12.916	12.820	12.751
10	14.668	15.757	15.355	14.947	14.554	14.183	13.871	13.569	13.288	13.006	12.827	12.721
11	14.583	16.102	15.653	15.252	14.893	14.535	14.202	13.881	13.504	13.197	12.856	12.662
12	14.517	16.483	16.062	15.689	15.310	14.957	14.556	14.190	13.795	13.416	13.067	12.748
13	14.461	16.924	16.622	16.255	15.846	15.426	14.960	14.509	14.123	13.763	13.403	13.066
14	14.415	17.380	17.172	16.808	16.409	15.896	15.396	14.925	14.513	14.140	13.847	13.539
15	14.402	17.797	17.592	17.307	16.867	16.388	15.811	15.369	14.956	14.577	14.291	14.016
16	14.422	18.188	17.969	17.613	17.223	16.735	16.199	15.771	15.378	15.047	14.747	14.510
17	14.419	18.422	18.254	17.914	17.476	17.045	16.631	16.234	15.859	15.543	15.236	14.966
18	14.351	18.422	18.417	18.161	17.799	17.430	17.100	16.809	16.451	16.082	15.712	15.340
19	14.262	18.256	18.406	18.344	18.160	17.863	17.588	17.323	17.008	16.597	16.121	15.663
20	14.199	18.071	18.298	18.417	18.405	18.283	18.016	17.764	17.454	17.056	16.545	15.995
21	14.107	17.865	18.245	18.477	18.615	18.628	18.437	18.136	17.750	17.331	16.841	16.309
22	14.189	17.565	17.993	18.342	18.618	18.768	18.679	18.425	18.021	17.528	17.070	16.641
23	14.530	17.164	17.591	17.968	18.345	18.602	18.662	18.543	18.229	17.802	17.370	17.038
24	15.024	16.698	17.117	17.536	17.928	18.282	18.460	18.503	18.347	18.073	17.739	17.441
25	15.483	16.255	16.750	17.174	17.566	17.956	18.241	18.398	18.391	18.280	18.073	17.811
26	15.944	15.846	16.323	16.793	17.228	17.654	17.997	18.260	18.397	18.425	18.333	18.153

Índice de Masculinidad

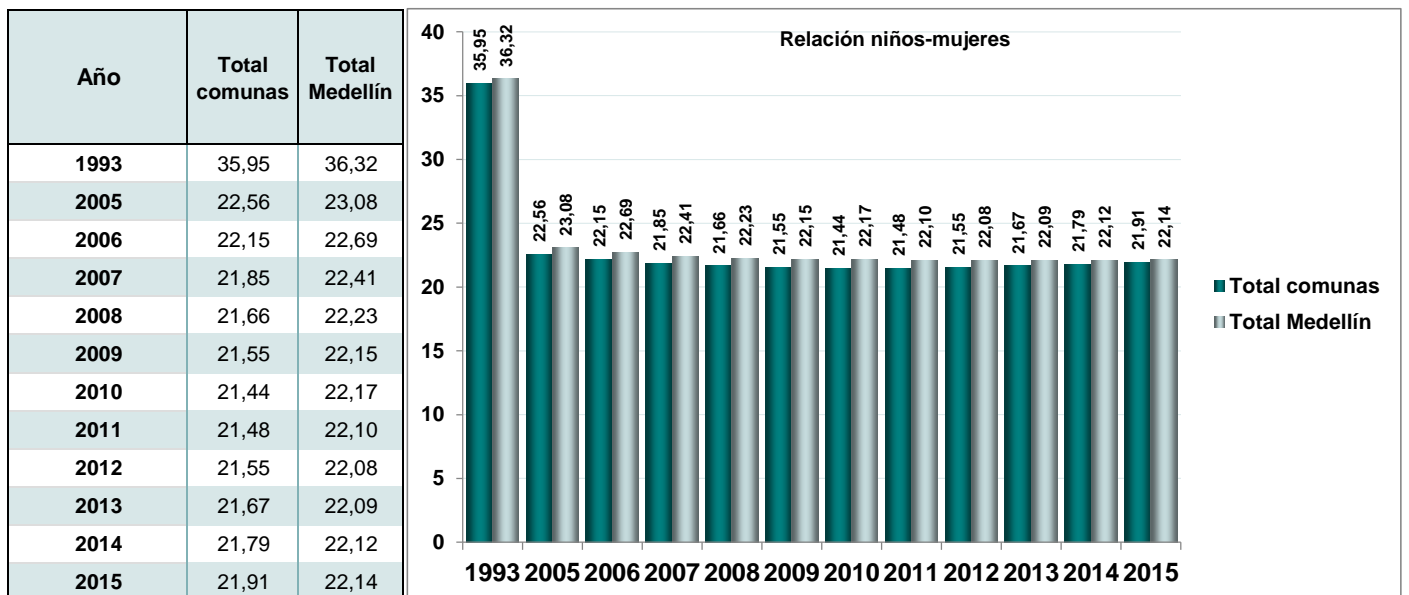
Grupo de Edad	1993	2005	2006	2007	2008	2009	2010	2011	2012	2013	2014	2015
Total	96,0	88,9	88,8	88,7	88,6	88,5	88,4	88,5	88,5	88,5	88,6	88,6
0-4	107,3	105,0	104,9	104,8	104,6	104,6	104,5	104,6	104,6	104,8	104,8	104,8
5-9	105,8	103,0	102,9	103,3	104,0	104,8	105,4	105,6	105,5	105,3	105,0	104,7
10-14	103,4	104,9	104,8	104,4	103,8	103,3	103,1	103,1	103,4	103,8	104,4	104,9
15-19	102,2	104,7	105,1	105,3	105,4	105,3	105,1	104,8	104,5	104,2	103,9	103,9
20-24	100,3	95,6	96,8	98,3	99,9	101,3	102,4	103,0	103,4	103,5	103,4	103,1
25-29	98,7	90,0	90,3	90,6	91,0	91,8	92,9	94,4	96,4	98,2	99,8	101,0
30-34	95,5	85,4	85,2	85,3	85,8	86,2	86,7	87,4	88,3	89,1	90,2	91,5
35-39	89,9	85,7	85,3	84,7	83,7	82,8	82,4	82,7	83,2	83,9	84,7	85,6
40-44	91,7	82,4	82,7	83,1	83,5	83,8	83,7	83,5	83,0	82,4	81,8	81,4
45-49	89,3	80,3	80,3	80,4	80,6	80,9	81,2	81,8	82,2	82,6	83,0	83,2
50-54	89,0	81,6	81,0	80,4	79,7	79,2	79,0	79,1	79,3	79,8	80,2	80,6
55-59	87,2	80,0	80,0	80,0	80,0	79,8	79,4	79,0	78,6	78,3	78,0	77,8
60-64	87,5	78,1	78,3	78,2	77,9	77,7	77,6	77,6	77,6	77,8	77,7	77,4
65-69	83,3	73,8	73,7	73,9	74,2	74,4	74,5	74,6	74,6	74,6	74,6	74,4
70-74	73,3	71,0	69,4	69,0	68,8	68,8	68,9	69,3	69,7	70,0	70,3	70,5
75-79	69,8	67,9	68,5	68,1	67,1	65,9	65,1	64,4	64,0	63,7	63,6	63,6
80 y más	62,6	56,7	57,3	57,4	57,4	57,4	57,4	57,4	56,9	56,4	56,0	55,5

Tasa de crecimiento poblacional



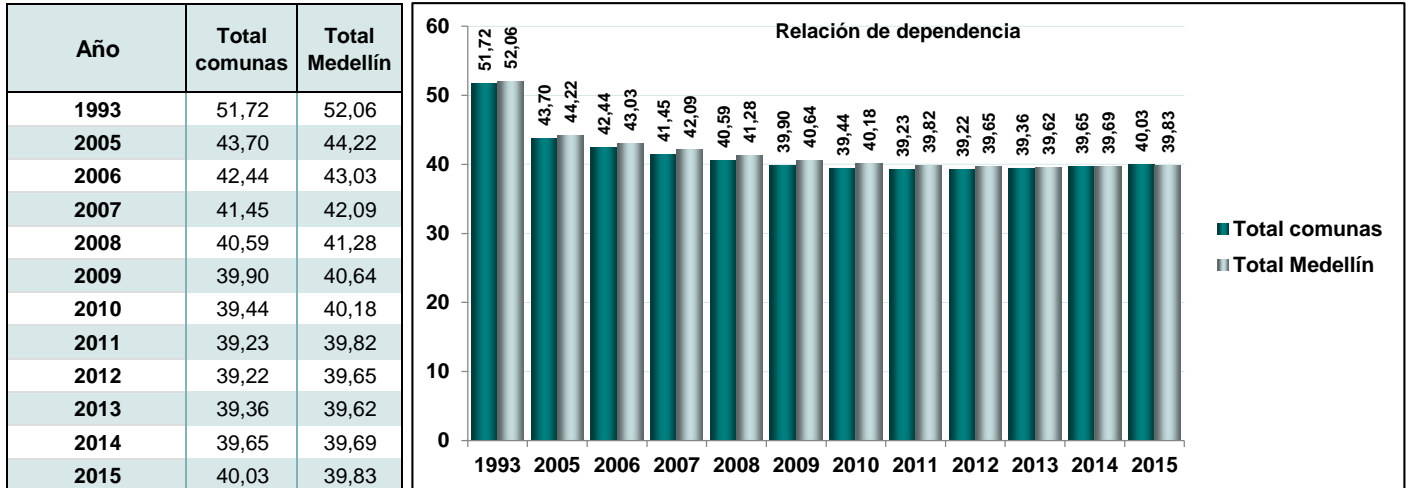
Tasa de crecimiento poblacional: Es el aumento de la población de un determinado territorio (para un determinado país, territorio o área geográfica) durante un período determinado, normalmente, un año- Se calcula usando la fórmula: $\text{Logaritmo Natural} (\text{Periodo final}/\text{Periodo Inicial}) * 100$

Relación niño(a)/ mujer en Total comunas



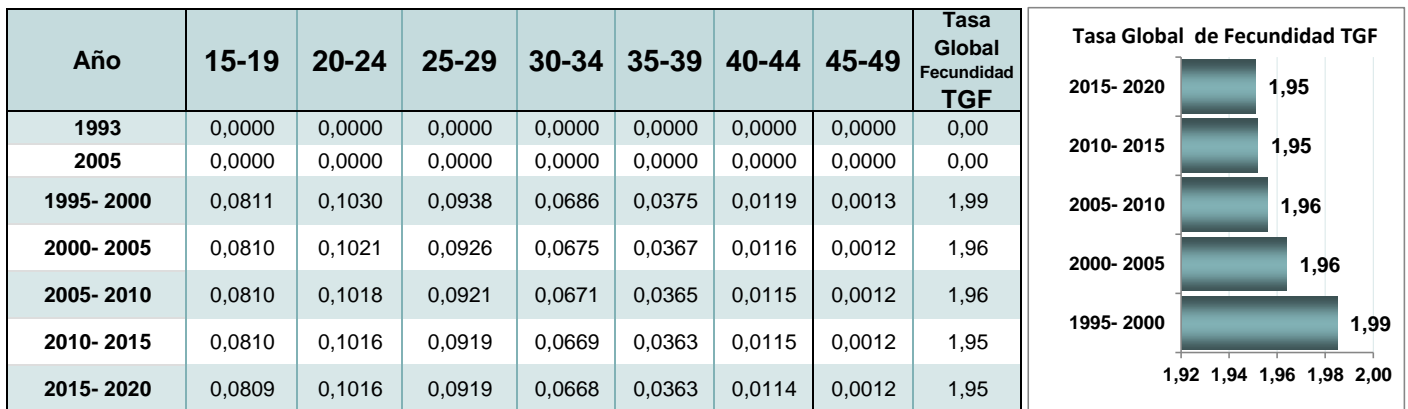
Relación niño(a)/ mujer: Representa el número de niños menores de 5 años por cada 100 mujeres en edad fértil. (De 15 a 49 años)

Relación de dependencia demográfica en Total comunas



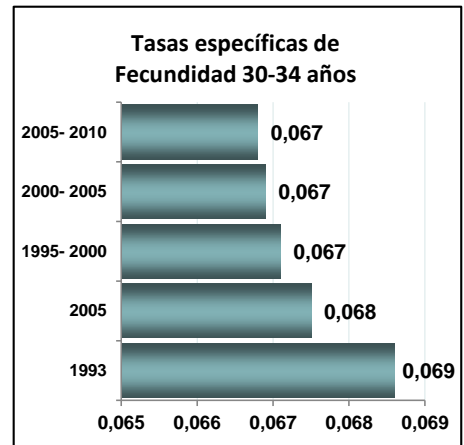
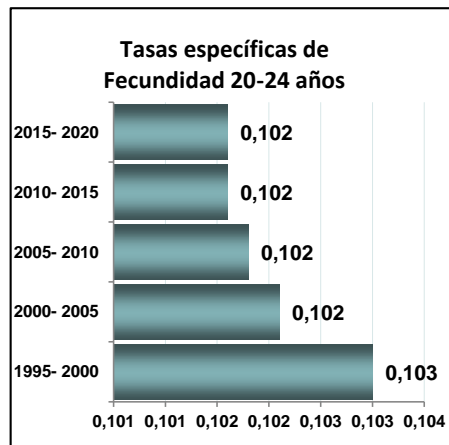
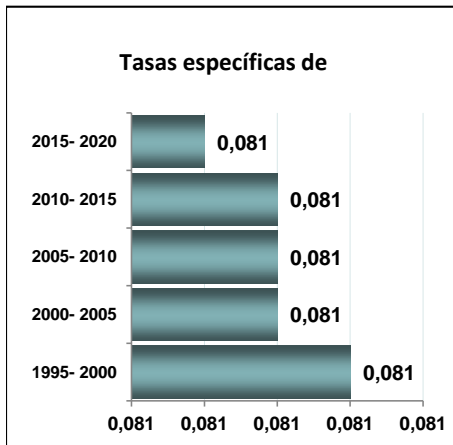
Relación de dependencia demográfica: Medida que muestra el número de dependientes (de 0-14 años y mayores de 65) por cada 100 personas de la población total (de 15-64 años)

Tasas específicas de Fecundidad en Total comunas



Tasas específicas de Fecundidad: Razón entre el número de nacidos vivos de madres de un grupo de edad específico durante un año dado y la población femenina del mismo grupo de edad específica a mitad de año, durante un periodo específico, usualmente multiplicada por 1.000

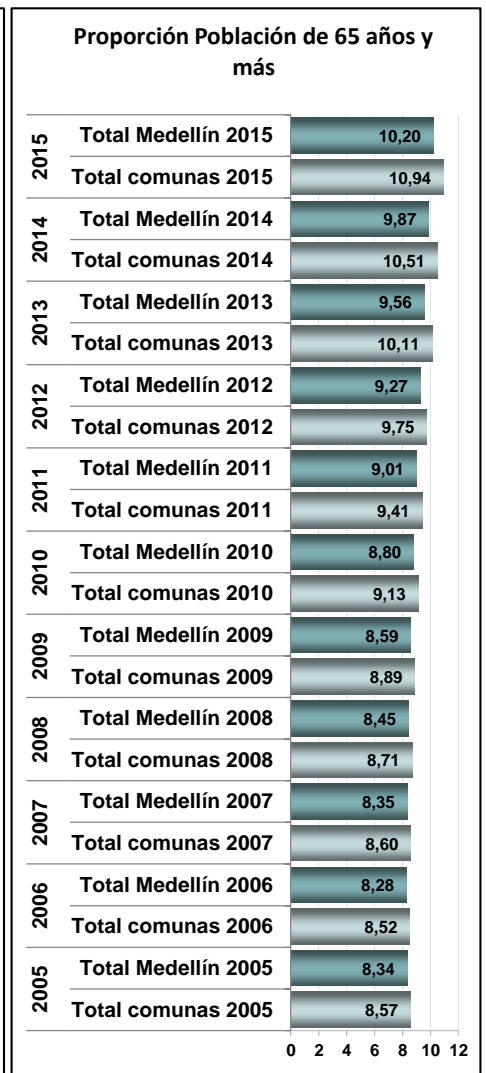
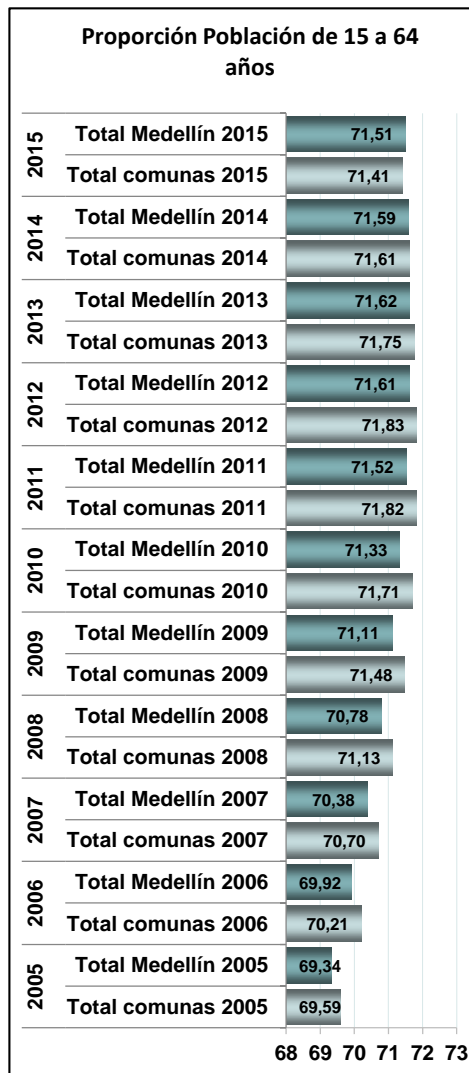
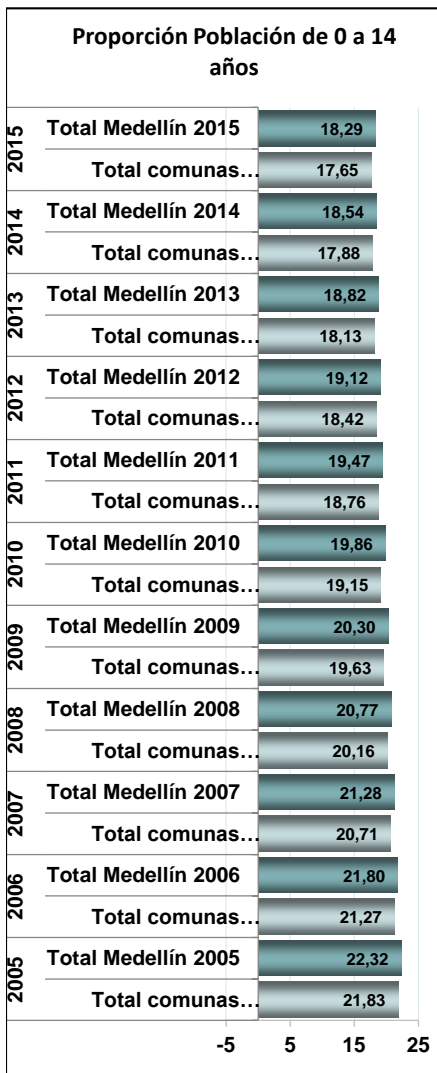
Tasa Global de Fecundidad: Es el número de hijos que en promedio tendría una mujer de una cohorte hipotética de mujeres que durante su vida fértil tuvieran sus hijos de acuerdo a las tasas de fecundidad por edad del período en estudio y no estuvieran expuestas a riesgos de mortalidad desde el nacimiento hasta el término del período fértil. Su cálculo se da por la suma de las tasas específicas de fecundidad por grupos quinquenales de edades de las mujeres entre 15 y 49 años, multiplicado por 5.



Proporción grandes grupos de edad

Grandes grupos de edad	Total comunas											
	1993	2005	2006	2007	2008	2009	2010	2011	2012	2013	2014	2015
0-14 años	27,80	21,83	21,27	20,71	20,16	19,63	19,15	18,76	18,42	18,13	17,88	17,65
15-64 años	65,91	69,59	70,21	70,70	71,13	71,48	71,71	71,82	71,83	71,75	71,61	71,41
65 años y más	6,29	8,57	8,52	8,60	8,71	8,89	9,13	9,41	9,75	10,11	10,51	10,94
Total	100,00	100,00	100,00	100,00	100,00	100,00	100,00	100,00	100,00	100,00	100,00	100,00

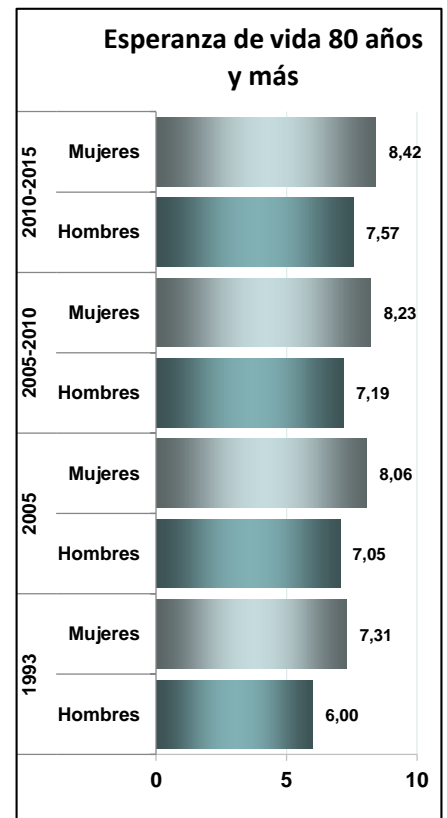
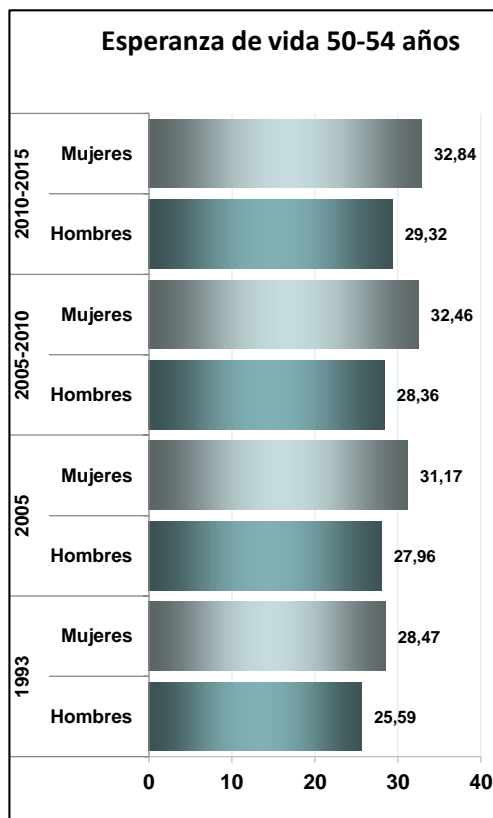
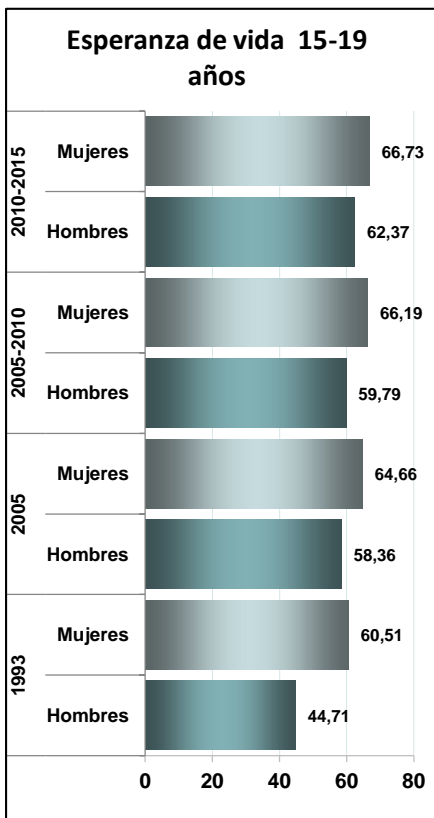
Grandes grupos de edad	Total Medellín											
	1993	2005	2006	2007	2008	2009	2010	2011	2012	2013	2014	2015
0-14 años	28,03	22,32	21,80	21,28	20,77	20,30	19,86	19,47	19,12	18,82	18,54	18,29
15-64 años	65,76	69,34	69,92	70,38	70,78	71,11	71,33	71,52	71,61	71,62	71,59	71,51
65 años y más	6,21	8,34	8,28	8,35	8,45	8,59	8,80	9,01	9,27	9,56	9,87	10,20
Total	100,00	100,00	100,00	100,00	100,00	100,00	100,00	100,00	100,00	100,00	100,00	100,00



Esperanza de vida (número de años) en Total comunas

Grupo de edad	1993		2005		2005-2010		2010-2015		Esperanza de vida al nacer		
	Hombres	Mujeres	Hombres	Mujeres	Hombres	Mujeres	Hombres	Mujeres			
Cero años	57,54	73,23	71,56	77,91	73,04	78,36	75,70	79,37	2010-2015	Mujeres	79,37
1- 4 años	-	-	-	-	73,50	78,76	76,17	79,78		Hombres	75,70
5-9 años	54,20	70,15	68,17	74,47	69,64	76,02	72,26	76,60	2005-2010	Mujeres	78,36
10-14 años	49,36	65,31	63,25	69,56	64,71	71,10	67,32	71,67		Hombres	73,04
15-19 años	44,71	60,51	58,36	64,66	59,79	66,19	62,37	66,73	2005	Mujeres	77,91
20-24 años	43,29	55,97	53,83	59,84	55,15	61,30	57,54	61,82		Hombres	71,56
25-29 años	42,20	51,35	49,61	54,99	50,72	56,44	52,79	56,93	1993	Mujeres	73,23
30-34 años	39,74	46,73	45,48	50,16	46,36	51,58	48,05	52,05		Hombres	57,54
35-39 años	36,55	42,08	41,12	45,31	41,84	46,73	43,28	47,17			
40-44 años	33,21	37,48	36,67	40,52	37,27	41,93	38,54	42,34			
45-49 años	29,43	32,90	32,27	35,79	32,76	37,18	33,87	37,57			
50-54 años	25,59	28,47	27,96	31,17	28,36	32,46	29,32	32,84			
55-59 años	21,79	24,23	23,76	26,67	24,07	27,83	24,91	28,20			
60-64 años	18,01	20,13	19,84	22,36	20,05	23,38	20,73	23,72			
65-69 años	14,62	16,52	16,11	18,15	16,24	19,00	16,81	19,34			
70-74 años	11,54	13,15	12,61	14,35	12,69	15,06	13,24	15,33			
75-79 años	8,61	10,02	9,47	10,92	9,52	11,48	10,10	11,69			
80 y más años	6,00	7,31	7,05	8,06	7,19	8,23	7,57	8,42			

Esperanza de vida (número de años): Es el promedio de años que vivirá un grupo de personas nacidas el mismo año (personas de una edad específica) si los movimientos en la tasa de mortalidad de la región evaluada se mantienen constantes.



Probabilidad de muerte en Total comunas

Grupo de edad	1993		2005		2005-2010		2010-2015		Probabilidad de muerte al nacer
	Hombres	Mujeres	Hombres	Mujeres	Hombres	Mujeres	Hombres	Mujeres	
Cero años	0,0211	0,0189	0,0198	0,0176	0,0196	0,0175	0,0191	0,0175	
1- 4 años	-	-	-	-	0,0020	0,0162	0,0013	0,0105	Mujeres 0,0175
5 -9 años	0,0032	0,0023	0,0012	0,0012	0,0010	0,0011	0,0008	0,0008	Hombres 0,0191
10-14 años	0,0074	0,0032	0,0017	0,0015	0,0014	0,0013	0,0009	0,0010	
15-19 años	0,0780	0,0078	0,0084	0,0029	0,0062	0,0017	0,0028	0,0014	
20-24 años	0,0875	0,0072	0,0149	0,0027	0,0108	0,0024	0,0045	0,0019	
25-29 años	0,0603	0,0076	0,0182	0,0031	0,0130	0,0027	0,0051	0,0022	Mujeres 0,0175
30-34 años	0,0463	0,0080	0,0147	0,0032	0,0109	0,0029	0,0051	0,0025	Hombres 0,0196
35-39 años	0,0465	0,0100	0,0141	0,0050	0,0109	0,0045	0,0062	0,0038	
40-44 años	0,0381	0,0117	0,0171	0,0069	0,0139	0,0064	0,0091	0,0056	
45-49 años	0,0416	0,0186	0,0227	0,0113	0,0193	0,0080	0,0141	0,0076	Mujeres 0,0176
50-54 años	0,0492	0,0285	0,0304	0,0171	0,0269	0,0123	0,0216	0,0118	Hombres 0,0198
55-59 años	0,0596	0,0394	0,0483	0,0278	0,0432	0,0212	0,0354	0,0198	
60-64 años	0,0942	0,0732	0,0683	0,0385	0,0634	0,0285	0,0561	0,0284	
65-69 años	0,1366	0,1040	0,0991	0,0713	0,0956	0,0604	0,0904	0,0558	
70-74 años	0,1860	0,1495	0,1560	0,1164	0,1526	0,1022	0,1476	0,0957	
75-79 años	0,2814	0,2338	0,2695	0,2032	0,2755	0,1628	0,2454	0,1586	
80 y más años	1,0000	1,0000	1,0000	1,0000	1,0000	1,0000	1,0000	1,0000	

